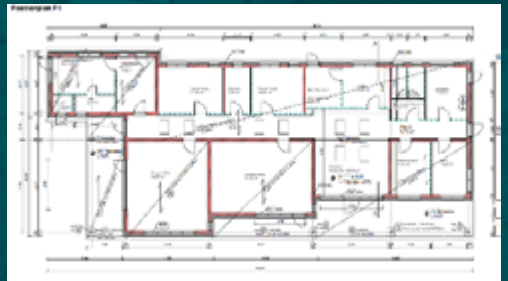


Neubau Wald-Kindergarten, Schliestedt



Tragwerksplanung und Baustatik seit über 70 Jahren.

Projektleitung	Dipl.-Ing. Christoph Böhnke
Zeitraum	2021–2022
Leistungsphasen	Tragwerksplanung Lph. 1–6 & 8
Baukosten	ca. 1,0 Mio. €, netto (KGR 300+400)
Bruttogeschossfläche	340 m ²
Auftraggeber	Waldkindergarten GbR



W+S WESTPHAL Ingenieurbüro für Bautechnik GmbH

Dessastraße 5

38124 Braunschweig

Telefon: +49 531 238090

info@ws-westphal.de

www.ws-westphal.de



Eine Tochtergesellschaft von

kuhn+partner
INGENIEURE